

Ograniczenie niskiej emisji na terenie Miasta i Gminy Szczawnica



**Na terenie Miasta i Gminy Szczawnica obecnie realizowany jest projekt pn:
Ograniczenie niskiej emisji na terenie Miasta i Gminy Szczawnica – paliwa stałe.**

spełniającego kryteria wsparcia w ramach programów operacyjnych na lata 2014-2020 dla projektów w ramach 4 Osi priorytetowej Regionalna polityka energetyczna, Działanie 4.4 Redukcja emisji zanieczyszczeń do powietrza, Poddziałanie 4.4.3 Obniżenie poziomu niskiej emisji.

Całkowita wartość projektu 1 857 165,14 zł

Dofinansowanie- 1 789 855,56 zł

Cel: poprawa powietrza na terenie Miasta i Gminy Szczawnica

Zmniejszenie niskiej emisji co najmniej o 30%

Przedmiotem projektu jest: wymiana 199 szt. źródeł ciepła w indywidualnych gospodarstwach domowych na kotły V klasy na paliwa stałe.

Urządzenia grzewcze powinny spełniać wymogi dotyczące poziomu efektywności energetycznej i norm emisji zanieczyszczeń, określone w środkach wykonawczych do dyrektywy 2009/125/WE z dnia 21 października 2009r.



GOSPODARKA NISKOEMISYJNA

- „**GOSPODARKA NISKOEMISYJNA**” (ANG. *LOW EMISSION ECONOMY*) OZNACZA GOSPODARKĘ CHARAKTERYZUJĄCĄ SIĘ PRZEDE WSZYSTKIM ODDZIELENIEM WZROSTU EMISJI GAZÓW CIEPLARNIANYCH OD WZROSTU GOSPODARCZEGO, GŁÓWNIEM POPRZEZ OGRANICZENIE WYKORZYSTANIA PALIW KOPALNYCH. GOSPODARKA NISKOEMISYJNA OPIERA SIĘ PRZEDE WSZYSTKIM NA EFEKTYWNOŚCI ENERGETYCZNEJ, WYKORZYSTANIU ODNAWIALNYCH ŹRÓDEŁ ENERGII I ZASTOSOWANIU TECHNOLOGII OGRANICZAJĄCYCH EMISJĘ.

CO TO JEST PYŁ ZAWIESZONY PM10 I PM2,5?

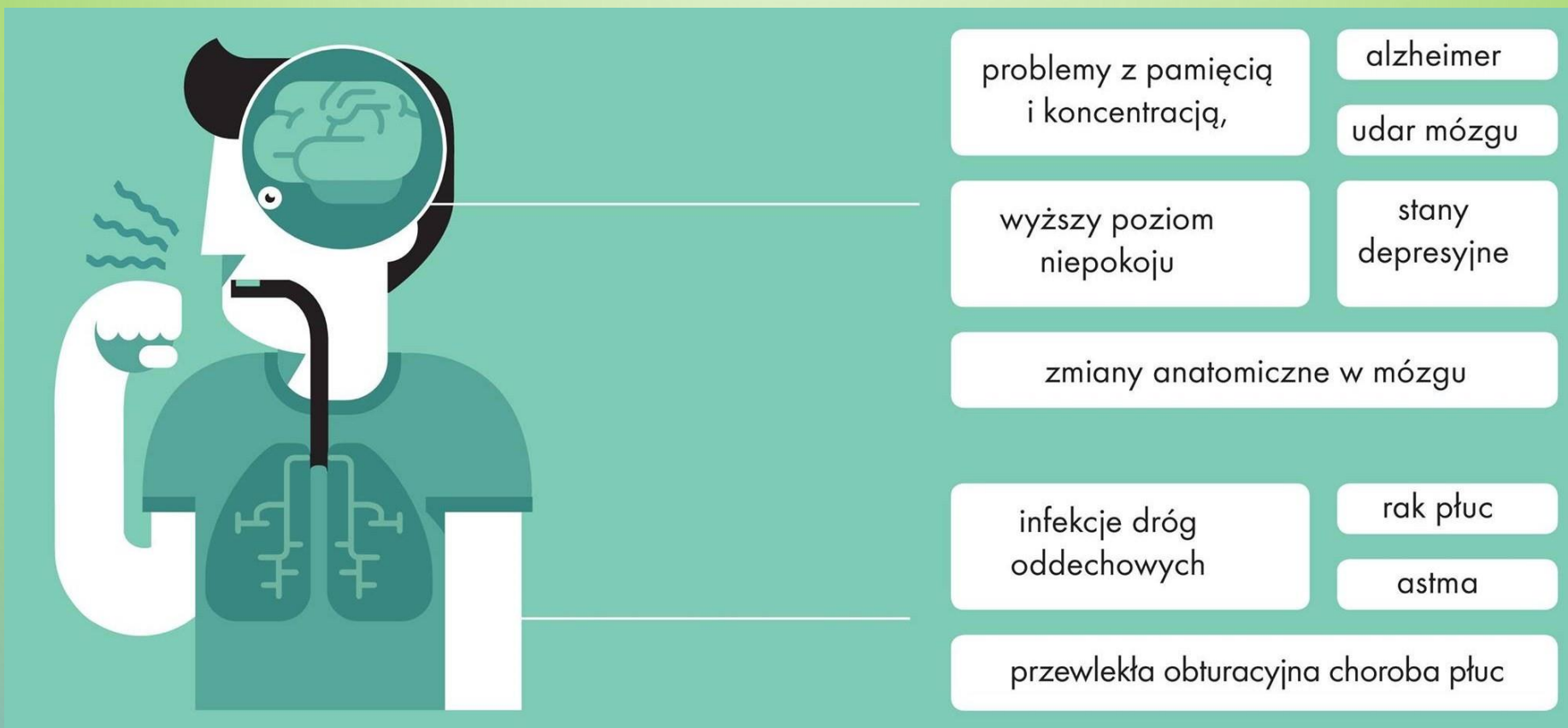
- PYŁ SKŁADA SIĘ Z MIESZANINY CZĄSTEK STAŁYCH I CIEKŁYCH ZAWIESZONYCH W POWIETRZU I BĘDĄCYCH MIESZANINĄ SUBSTANCJI ORGANICZNYCH I NIEORGANICZNYCH. MOŻE ZAWIERAĆ SUBSTANCJE TOKSYCZNE TAKIE JAK WIELOPIERŚCIENIOWE WĘGLOWODORY AROMATYCZNE (M.IN. BENZO(A)PIREN), METALE CIĘŻKIE ORAZ DIOKSYNY I FURANY.
- PYŁ PM10 ZAWIERA CZĄSTKI O ŚREDNICY MNIEJSZEJ NIŻ 10 MIKROMETRÓW, KTÓRE MOGĄ DOCIERAĆ DO GÓRNYCH DRÓG ODDECHOWYCH I PŁUC, NATOMIAST PYŁ PM2,5 CZĄSTKI O ŚREDNICY MNIEJSZEJ NIŻ 2,5 MIKROMETRA, KTÓRE MOGĄ TAKŻE PRZENIKAĆ DO KRWI.

- NAJWIĘKSZA EMISJA PYŁÓW POWODOWANA JEST W WYNIKU SPALANIA WĘGLA I DREWNA W STARYCH KOTŁACH ORAZ PIECACH DOMOWYCH. DUŻY NEGATYWNY WPŁYW MA SPALANIE ODPADÓW W TYCH KOTŁACH, KTÓRE JEST NIELEGALNE I POWODUJE POWAŻNE ZAGROŻENIE DLA ZDROWIA LUDZI. ISTOTNA JEST RÓWNIEŻ JAKOŚĆ SPALANEGO WĘGLA.
- ZNACZĄCA EMISJA PYŁU POWODOWANA JEST PRZEZ KOMUNIKACJĘ – ZARÓWNO W WYNIKU SPALANIA PALIW W SILNIKACH, JAK RÓWNIEŻ JAKO EMISJA WTÓRNA Z UNOSZENIA PYŁÓW Z BRUDNYCH I BĘDĄCYCH W ZŁYM STANIE DRÓG.
- EMISJA PYŁÓW POWODOWANA JEST TAKŻE PRZEZ PRZEMYSŁ, SZCZEGÓLNIE ENERGETYCZNY, CHEMICZNY, WYDOBYWCZY I METALURGICZNY, ALE ZE WZGLĘDU NA WYSOKOŚĆ EMITORÓW ORAZ OBOWIĄZUJĄCE PRZEPISY OGRANICZAJĄCE DOPUSZCZALNE WARTOŚCI EMISJI, ŹRÓDŁA TE MAJĄ ZWYKLE DUŻO MNIEJSZY WPŁYW NA JAKOŚĆ POWIETRZA.

EFEKTY DŁUGOTRWAŁEGO NARAŻENIA

- ZANIECZYSZCZENIE POWIETRZA PYŁEM ZAWIESZONYM I BENZO(A)PIRENEM PRZYCZYNIĄ SIĘ DO:
- CHORÓB UKŁADU ODDECHOWEGO: ASTMY, RAKA PŁUCA, PRZEWLEKŁEJ OBTURACYJNEJ CHOROBY PŁUC, CZĘSTYCH INFEKCJI DRÓG ODDECHOWYCH,
- CHORÓB UKŁADU KRWIONOŚNEGO: ZAWAŁU SERCA, NADCIŚNIENIA TĘTNICZEGO, CHOROBY NIEDOKRWIENNA SERCA, ZABURZENIA RYTMU SERCA, NIEWYDOLNOŚCI SERCA,
- CHORÓB UKŁADU NERWOWEGO: PROBLEMÓW Z PAMIĘCIĄ I KONCENTRACJĄ, WYŻSZEGO POZIOMU NIEPOKOJU, STANÓW DEPRESYJNYCH, ZMIAN ANATOMICZNYCH W MÓZGU, CHOROBY ALZHAIMERA, PRZYSPIESZONEGO STARZENIA UKŁADU NERWOWEGO, UDARU MÓZGU,
- CHORÓB UKŁADU ROZRODCZEGO: BEZPŁODNOŚCI, PRZEDWCZESNEGO PORODU, OBUMARCIA PŁODU.

Wpływ zanieczyszczonego powietrza na nasze zdrowie



EKSPozycJA KRÓTKoTERMINoWA

- NIEBEZPIECZNA JEST NAWET STOSUNKOWO KRÓTKA EKSPozycJA NA PYŁ ZAWIESZONY, ZWŁASzcZA W PRZYPADKU WYSOKICH STĘŻEŃ TEJ SUBSTANCJI. SZCZEGÓLNIIE ZAGROŻONE SĄ DZIECI, OSOBY STARSZE ORAZ OSOBY CIERPIĄCE NA CHOROBY UKŁADU KRĄŻENIA LUB CHOROBY UKŁADU ODDECHOWEGO. BADANIA DOWODZĄ, ŻE W DANEJ GRUPIE WIEKOWEJ NAJBARDZIEJ WRAŻLIWE NA WPŁYW ZANIECZYSzcZEŃ POWIETRZA SĄ OSOBY O NISKIM STATUSIE SOCJOEKONOMICZNYM.
- W WIELU BADANIACH WYKAZANO, ŻE KRÓTKoTERMINoWA EKSPozycJA NA PM_{2,5} ISToTNIIE ZWIĘKSZA RYZYKO ZGONU. GŁÓWNYM POWODEM SĄ DOLEGLIWoŚCI ZE STRONY UKŁADU KRĄŻENIA, ALE TAKŻE RYZYKO WYSTĄPIENIA ZAWAŁU MIĘŚNIA SERCOWEGO CZY TEŻ NAGŁEGO ZATRZYMANIA KRĄŻENIA. INNE SKUTKI ZDROWoTNE KRÓTKoTRWAŁEJ EKSPozycJI NA PYŁ ZWIESZONY To TAKŻE WZROST CIŚNIENIA TĘTNIcZEGo, NASILENIE oBJAWÓW ASTMY OSKRZELOWEJ I WZROST ZACHORoWALNoŚCI NA INFEKcJE DRÓG ODDECHoWYCH, W TYM ZAPALENIE PŁUC.

JAKOŚĆ POWIETRZA A PANDEMIA CHOROBY COVID-19

- NOWE ŚWIATŁO NA KWESTIĘ WPŁYWU JAKOŚCI POWIETRZA NA ZDROWIE LUDZI RZUCAJĄ RÓWNIEŻ OBSERWACJE POCZYNIONE PO WYBUCHU PANDEMII COVID-19 – CHOROBY WYWOŁYWANEJ PRZEZ WIRUSA SARS-COV-2. WYSOKA LICZBA ZACHOROWAŃ W NAJBARDZIEJ ZANIECZYSZCZONYCH MIEJSCACH EUROPY I ŚWIATA SKŁONIŁA NAUKOWCÓW DO ZBADANIA WPŁYWU JAKOŚCI POWIETRZA ZARÓWNO NA SKALĘ ZACHOROWAŃ, JAK I PRZEBIEG CHOROBY.
- WYNIKI ANALIZ PRZEPROWADZONYCH PRZEZ NAUKOWCÓW Z UNIWERSYTETU HARVARDA WSKAZAŁY, IŻ NAWET NIEWIELKI WZROST NARAŻENIA NA ZANIECZYSZCZENIE POWIETRZA PROWADZI DO ZNACZĄCEGO ZWIĘKSZENIA RYZYKA ŚMIERCI W WYNIKU CHOROBY COVID-19 ^[1]. USZKODZENIA PŁUC, JAKIE POWODOWANE SĄ PRZEZ OD-
DYCHANIE POWIETRZEM O NISKIEJ JAKOŚCI, JEST OBOK CHORÓB UKŁADU KRAŻENIA, CUKRZYCY CZY PALENIA PAPIEROSÓW ISTOTNYM CZYNNIKIEM RYZYKA.
- DO PODOBNYCH WNIOSKÓW DOCHODZĄ BADACZE Z DANII I WŁOCH ^[2]. DŁUGOTRWAŁA EKSPOZYCJA NA ZANIECZYSZCZENIE POWIETRZA PROWADZI DO PRZEWLEKŁEJ CHOROBY ZAPALNEJ DRÓG ODDECHOWYCH NAWET U MŁODYCH I ZDROWYCH OSÓB. PONADNORMATYWNE STĘŻENIA ZANIECZYSZCZEŃ POWINNY BYĆ ROZPATRYWANE JAKO DODATKOWY CZYNNIK ZWIĘKSZAJĄCY ŚMIERTELNOŚĆ W ANALIZOWANYCH OBSZARACH. WARUNKI ŻYCIA MIESZKAŃCÓW, KTÓRYCH ORGANIZMY ZOSTAŁY JUŻ OSŁABIONE PRZEZ SZKODLIWE SUBSTANCJE OBECNE W POWIETRZU, MOGĄ PROWADZIĆ DO KOMPLIKACJI ORAZ CIĘŻSZEGO PRZEBIEGU CHOROBY COVID-19.
- PONADTO, WŁOŚCY NAUKOWCY ODKRYLI, IŻ NA PONAD POŁOWIE (20 NA 34) POBRANYCH PRZEZ NICH PRÓBEK PYŁU ZAWIESZONEGO OBECNY BYŁ MATERIAŁ GENETYCZNY SARS-COV-2. AUTORZY PROWADZĄ DALSZE BADANIA, MAJĄCE POTWIERDZIĆ WSTĘPNE WNIOSKI, ALE TAKŻE OKREŚLIĆ, ILE CZĄSTEK WIRUSA MOŻE BYĆ PRZENOSZONYCH PO-PRZEZ PYŁ PM10 ORAZ JAK DŁUGO POZOSTAJE ON ZDOLNY DO ZAKAŻENIA ^[3].

JAKIE NALEŻY PODJĄĆ KROKI, ABY OGRANICZYĆ NARAŻENIE



Ogranicz aktywność dzieci na zewnątrz



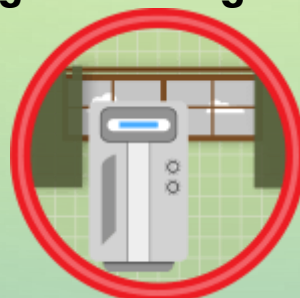
Ogranicz długie spacery



Unikaj wietrzenia mieszkania



Nie uprawiaj sportu na zewnątrz



Włącz oczyszczacz powietrza

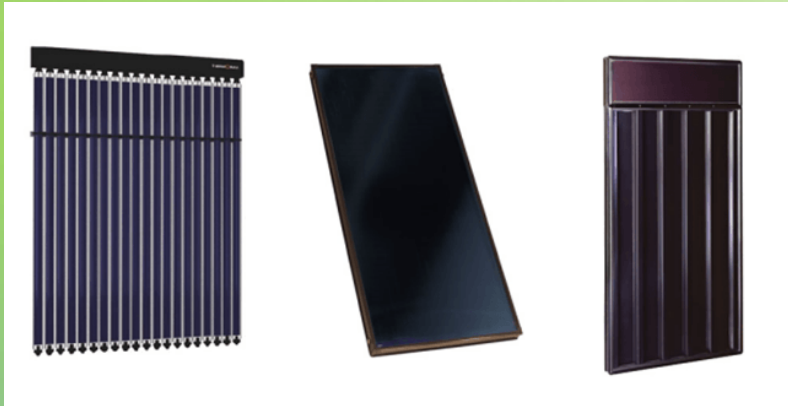


Założ maskę antysmogową

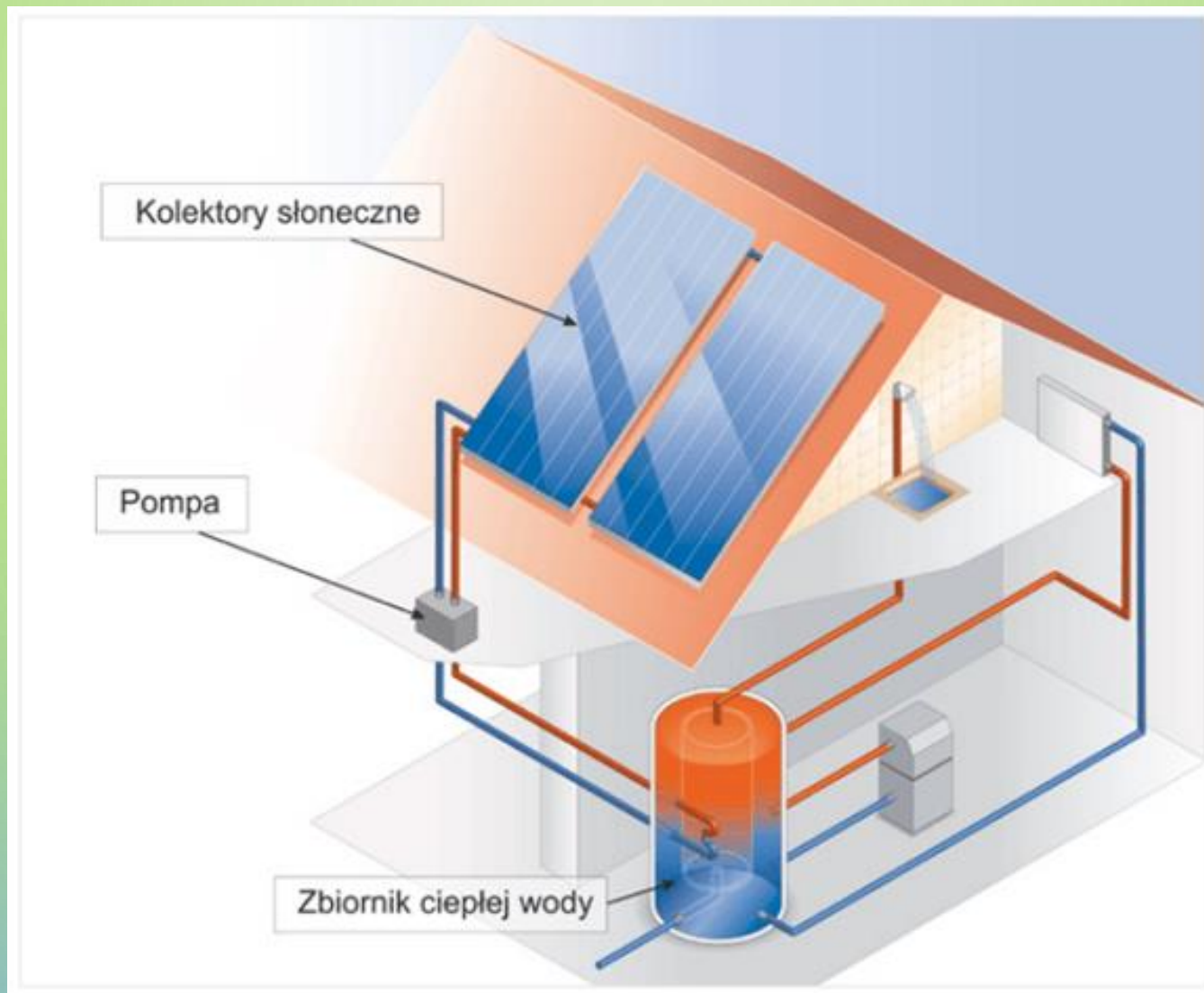


W razie potrzeby skontaktuj się z lekarzem

ODNAWIALNE ŹRÓDŁA ENERGII



- KOLEKTORY SŁONECZNE STANOWIĄ PODSTAWOWY ELEMENT INSTALACJI SOLARNYCH I SĄ NIEWĄTPLIWIE NAJBARDZIEJ ROZPOWSZECHNIONYMI W BUDOWNICTWIE URZĄDZENIAMI SŁUŻĄCYMI DO PRZEKSZTAŁCANIA ENERGII PROMIENIOWANIA SŁONECZNEGO W ENERGIĘ CIEPLNĄ.
- INSTALACJE SŁONECZNE WYKORZYSTUJE SIĘ OD WIELU LAT DO OGRZEWANIA WODY UŻYTKOWEJ. OSTATNIO ZNAJDUJĄ CORAZ CZĘŚCIEJ RÓWNIEŻ ZASTOSOWANIE DO OGRZEWANIA:
 - RYBNYCH STAWÓW HODOWLANÝCH;
 - BASENÓW KĄPIELOWÝCH;
 - JAKO SYSTEMY WSPOMAGAJĄCE INNE INSTALACJE GRZEWCZE.



OGNIWA FOTOWOLTAICZNE

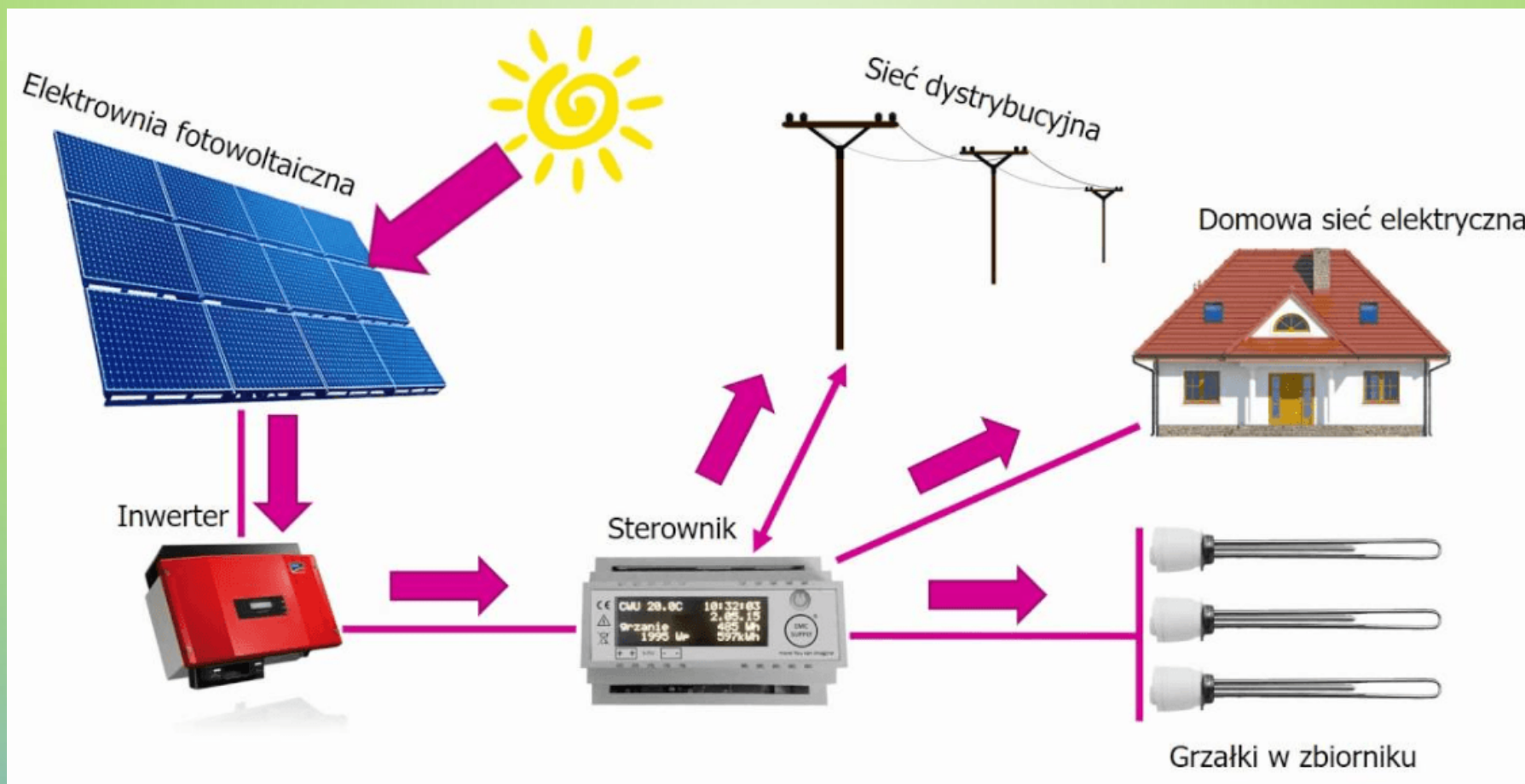


Przetworzenie energii promieniowania słonecznego na energię elektryczną jest możliwe w instalacjach fotowoltaicznych. W tym celu pojedyncze ogniwa łączy się w całe moduły, które następnie tworzą panele fotowoltaiczne.

Moc pojedynczego ogniwa wynosi na ogół kilka Wattów, natomiast modułu – do około 250–300 W. Moc panelu zależy bezpośrednio od ilości modułów, z których się składa. Panele można dalej łączyć ze sobą, aby uzyskać planowaną produkcję energii.

Panele fotowoltaiczne (PV) montuje się najczęściej:

- na dachach budynków,
- podwieszają na ścianach zewnętrznych budynków,
- na specjalnie temu dedykowanych konstrukcjach.



POMPY CIEPŁA

Instalacje wspomagane pompami ciepła

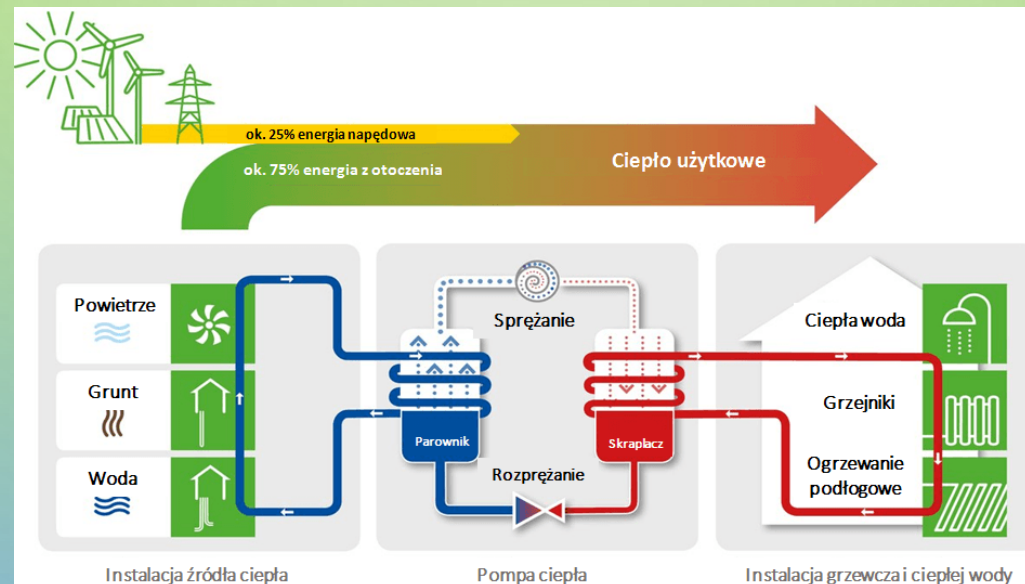
Pompa ciepła pobiera ciepło ze środowisko naturalnego: wody, gruntu, powietrza – czyli tzw. dolnego źródła ciepła i przekazuje je do instalacji centralnego ogrzewania i/lub ciepłej wody użytkowej – czyli tzw. górnego źródła ciepła. Proces ten jest możliwy dzięki dostarczonej energii zewnętrznej (elektrycznej bądź cieplnej – w zależności od rodzaju pompy ciepła: sprężarkowej lub absorpcyjnej).

Zasada działania pompy ciepła opiera się zatem na wymuszonej zmianie kierunku przepływu ciepła, tak, że przepływa ono od niższej do wyższej temperatury. Jest to proces cykliczny, odbywający się w obiegu zamkniętym.



BUDOWA POMPY CIEPŁA

- W BUDOWIE POMPY CIEPŁA WYRÓŻNIĆ MOŻNA 4 ELEMENTY, KTÓRE UMOŻLIWIAJĄ JEGO PRZEBIEG TJ: PAROWNIK, SPRĘŻARKĘ, SKRAPLACZ I ZAWÓR ROZPRĘŻNY. DZIĘKI TAKIEJ BUDOWIE, INSTALACJA WSPOMAGANA POMPĄ CIEPŁA MOŻE BYĆ WYKORZYSTYWANA ZARÓWNO DO OGRZEWANIA (W ZIMIE), CHŁODZENIA (W LECIE), JAK RÓWNIEŻ DO PRZYGOTOWANIA CIEPŁEJ WODY UŻYTKOWEJ. W OBIEGU GRZEW CZYM ZACHODZĄCYM W POMPIE CIEPŁA WYRÓŻNIĆ MOŻNA **OBIEG DOLNEGO ŹRÓDŁA CIEPŁA, OBIEG TERMODYNAMICZNY I OBIEG GÓRNEGO ŹRÓDŁA CIEPŁA.**



ENERGETYKA WODNA

Elektrownie wodne pozwalają na pozyskanie energii elektrycznej na skutek zamiany energii potencjalnej płynącej wody (rzeki), na energię mechaniczną (w turbinie), a następnie poprzez generator – w energię elektryczną.

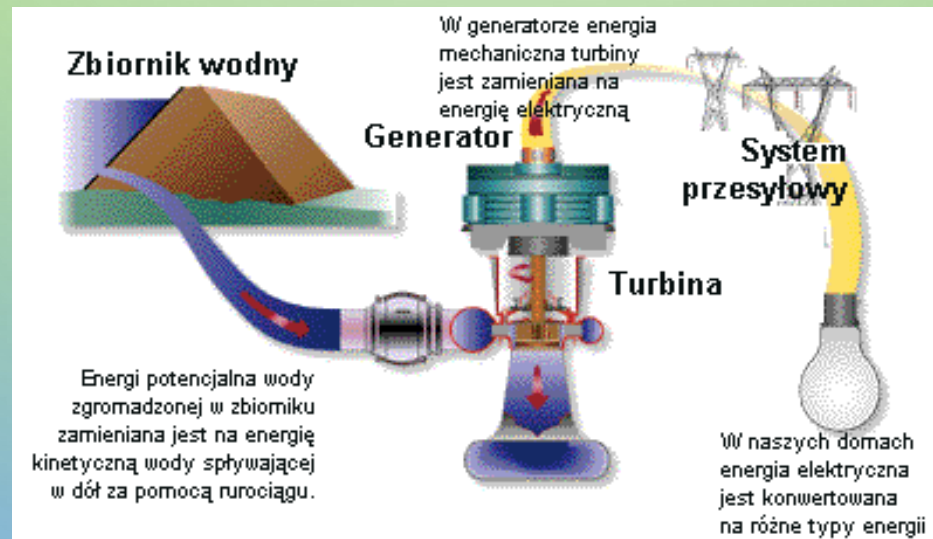
Ze względu na niemal nieograniczoną dostępność energii wodnej (wód śródlądowych oraz energii prądów morskich i oceanicznych), energetykę wodną zalicza się do energetyki odnawialnej.

W Polsce pod pojęciem energetyki wodnej (zwanej także hydroenergią) rozumie się przede wszystkim wykorzystanie energii potencjalnej wód śródlądowych, co spowodowane jest krajowymi uwarunkowaniami geomorfologicznymi oraz klimatycznymi.



BUDOWA ELEKTROWNI WODNEJ

- PODSTAWOWYM ELEMENTEM ELEKTROWNI WODNEJ SĄ TURBINY WODNE ZBUDOWANE Z METALOWYCH WIRNIKÓW WYPOSAŻONYCH W ŁOPATKI.
- WIRNIK TURBINY POD WPŁYWEM PRZEPŁYWAJĄCEJ WODY OBRACA SIĘ I PRZETWARZA ENERGIĘ WODY NA ENERGIĘ MECHANICZNĄ. TA Z KOLEI ZA POMOCĄ SPRZĘŻONEJ Z TURBINĄ PRĄDNICY (GENERATOR) WYKORZYSTYWANA JEST DO PRODUKCJI ENERGII ELEKTRYCZNEJ.
- OBRACAJĄCY SIĘ WIRNIK, PRZEZ SYSTEM PRZEKŁADNI OBRACA WAŁEM GENERATORA WYTWARZAJĄC ENERGIĘ ELEKTRYCZNĄ, KTÓRA NASTĘPNIE PRZESYŁANA JEST DO SIECI ELEKTROENERGETYCZNEJ.



EFEKTYWNOŚĆ ENERGETYCZNA

- **POJAZDY ELEKTRYCZNE – PRZYSZŁOŚĆ TRANSPORTU**

- TO WŁAŚNIE **POJAZDY ELEKTRYCZNE**, KTÓRE W GŁÓWNEJ MIERZE TWORZĄ ELEKTROMOBILNOŚĆ, MAJĄ ZMIENIĆ WIZERUNEK POLSKI W NAJBLIŻSZYCH LATACH. Z JEDNEJ STRONY PRZYCZYNIĆ SIĘ DO **POPRAWY JAKOŚCI POWIETRZA**, A Z DRUGIEJ – STYMULOWAĆ **ROZWÓJ GOSPODARCZY** I ZWIĘKSZAĆ **BEZPIECZEŃSTWO ENERGETYCZNE** KRAJU.



▲ wprowadzenie zerowej stawki akcyzy

▲ podwyższenie kwoty amortyzacji tego typu pojazdów

▲ zwolnienie z podatku od nieruchomości budowy punktów ładowania pojazdów elektrycznych

▲ wprowadzenie udogodnień dla kierowców pojazdów elektrycznych w postaci możliwości korzystania z buspasów oraz bezpłatnego parkowania w centrach miast

▲ wyjątek od obowiązku uzyskania koncesji na obrót energią elektryczną do ładowania pojazdów elektrycznych - brak uchwalenia tego przepisu znacząco utrudniłby rozwój rynku elektromobilności

- NIEWĄTPLIWIE ELEKTROMOBILNOŚĆ BĘDZIE JEDNYM Z WAŻNIEJSZYCH ROZWIĄZAŃ MAJĄCYCH NA CELU **POPRAWĘ JAKOŚCI POWIETRZA**.
- OGRANICZENIE EMISJI Z SEKTORA TRANSPORTU MOŻE POZWOLIĆ NA POPRAWĘ JAKOŚCI POWIETRZA W AGLOMERACJACH MIEJSKICH.
- WDRAŻANIE ROZWIĄZAŃ TRANSPORTOWYCH OPARTYCH NA PALIWACH ALTERNATYWNYCH TO NOWOCZESNE I DŁUGOFALOWE ROZWIĄZANIA. OPRÓCZ KORZYŚCI ŚRODOWISKOWYCH MOGĄ PRZYCZYNIĆ SIĘ DO ZWIĘKSZENIA KONKURENCYJNOŚCI EKONOMICZNEJ I ZWIĘKSZENIA BEZPIECZEŃSTWA ENERGETYCZNEGO.
- PODSUMOWUJĄC, DO GŁÓWNYCH CZYNNIKÓW SPRZYJAJĄCYCH ROZWOJOWI ELEKTROMOBILNOŚCI NALEŻĄ M.IN:
 - WPROWADZENIE ZEROWEJ STAWKI AKCYZY;
 - PODWYŻSZENIE KWOTY AMORTYZACJI DLA TEGO TYPU POJAZDÓW;
 - ZWOLNIENIE Z PODATKU OD NIERUCHOMOŚCI BUDOWY PUNKTÓW ŁADOWANIA;
 - UDOGODNIENIA DLA KIEROWCÓW (MOŻLIWOŚĆ KORZYSTANIA Z BUSPASÓW I BEZPŁATNEGO PARKOWANIA W CENTRACH MIAST);
 - BRAK KONIECZNOŚCI UZYSKANIA KONCESJI NA OBRÓT ENERGIAŁ ELEKTRYCZNĄ DO ŁADOWANIA POJAZDÓW ELEKTRYCZNYCH.

CO TY MOŻESZ ZROBIĆ ŻEBY POPRAWIĆ STAN POWIETRZA

Co możesz zrobić, żeby powietrze w Twojej okolicy było czyste?



Zastosuj odnawialne źródła energii.



Korzystaj z komunikacji zbiorowej.



Wykorzystaj rower jako środek transportu. To tania, szybka i ekologiczna forma transportu.



Ociepl ściany i stropy, uszczelnij okna i drzwi, zadbaj o wentylację. Ogranicz koszty użytkowania domu.



Zastosuj ekologiczne ogrzewanie. Wymień swój kocioł węglowy!



Podróżuj samochodem, tylko wtedy, gdy to konieczne. Organizuj wspólne przejazdy.



Zastanów się, czy potrzebujesz własnego samochodu. Często podróżowanie komunikacją publiczną jest szybsze i tańsze.



Nie korzystaj z kominka na drewno. Wybierz kominek gazowy lub biokominek, a w ostateczności kominek niskoemisyjny, spełniający wymagania ekoprojektu*.



Przekonaj sąsiadów i bliskich, że czyste powietrze to nasza wspólna sprawa.



Nie spalaj pozostałości roślinnych i gałęzi! Kompostuj sam lub przekazaj sąsiadowi.



Nie spalaj węgla złej jakości. Korzystaj wyłącznie z dobrego paliwa posiadającego świadectwo jakości!



Nie spalaj odpadów! Segreguj je!



Nie spalaj wilgotnego drewna! Przed spaleniem drewno trzeba sezonować dwa lata.

MIEJSCE
NA LOGOTYP
GMINY

* Od 1.09.2019 w Krakowie używanie kominków jest zabronione

Chcesz być na bieżąco? Zapisz się do newslettera na stronie: powietrze.malopolska.pl/komunikaty

Chcesz wiedzieć więcej?

powietrze.malopolska.pl

[facebook.com/EkoMalopolska](https://www.facebook.com/EkoMalopolska)

powietrze@umwm.pl

Zadzwoń: 12 63 03 100

MAŁOPOLSKA
W ZDROWEJ ATMOSFERZE



W JAKI SPOSÓB MOŻESZ CHRONIĆ SIĘ PRZED SMOGIEM

W jaki sposób chronić się przed smogiem?

Co robić, a czego unikać, gdy normy jakości powietrza są przekroczone?



Nie pal w kominku



Nie używaj samochodu



Nie uprawiaj sportu na zewnątrz



Ogranicz aktywność fizyczną dzieci na zewnątrz



Unikaj przebywania w miejscach o dużym natężeniu ruchu samochodowego



Nie wietrz mieszkania



Ogranicz spacery



Sprawdź codziennie stan powietrza w twojej okolicy!
<https://powietrze.malopolska.pl/jakosc-powietrza/>
lub na stronie Twojego urzędu gminy.



Możesz wiedzieć jakim powietrzem oddychasz, instalując odpowiednie aplikacje w swoim smartfonie (na przykład: Jakość powietrza w Polsce). Dzięki temu będziesz mógł podjąć działania ochronne.



Założ maskę przeciwpyłową – pamiętaj, że powinna mieć atest



Włącz oczyszczacz powietrza



Twój sąsiad korzysta z ogrzewania na węgiel lub drewno? Przekonaj go do zmiany!



Zapytaj lekarza jak się chronić

Ktoś spala odpady? Reaguj! Zgłoś to do straży miejskiej lub urzędu gminy. Możesz użyć specjalnego formularza: <https://powietrze.malopolska.pl/ekointerwencja/>

MIEJSCE NA LOGOTYP GMINY

Chcesz być na bieżąco? Zapisz się do newslettera na stronie: powietrze.malopolska.pl/komunikaty

Chcesz wiedzieć więcej?

powietrze.malopolska.pl

facebook.com/EkoMalopolska

powietrze@umwm.pl

Zadzwoń: 12 63 03 100

MAŁOPOLSKA
W ZDROWEJ ATMOSFERZE



UCHWAŁA ANTYSMOGOWA DLA MAŁOPOLSKI OBOWIĄZKI MIESZKAŃCÓW

- JEŚLI BUDUJESZ DOM LUB CHCESZ WYMIENIĆ URZĄDZENIE GRZEWCZE, W PIERWSZEJ KOLEJNOŚCI WYBIERZ **CZYSTE LUB NISKOEMISYJNE OGRZEWANIE**– PODŁĄCZENIE DO SIECI CIEPŁOWNICZEJ, OGRZEWANIE ELEKTRYCZNE, POMPĘ CIEPŁA, PANELE SŁONECZNE, OGRZEWANIE GAZOWE LUB LEKKIM OLEJEM OPAŁOWYM.
- JEŚLI ZDECYDUJESZ SIĘ NA KOCIOŁ LUB KOMINEK NA PALIWA STAŁE, TO **PO 1 LIPCA 2017** MUSISZ ZAINSTALOWAĆ NOWOCZESNE **URZĄDZENIE SPEŁNIAJĄCE WYMAGANIA EKOPROJEKTU**. KOTŁY POWINNY POSIADAĆ AUTOMATYCZNY PODAJNIK PALIWA BEZ MOŻLIWOŚCI ZAMONTOWANIA RUSZTU AWARYJNEGO (ZA WYJĄTKIEM KOTŁÓW ZGAZOWUJĄCYCH). WIĘCEJ INFORMACJI O WYMAGANIACH EKOPROJEKTU DLA KOTŁÓW, PIECÓW I KOMINKÓW ZNAJDZIESZ NA STRONIE: [WYMAGANIA EKOPROJEKTU DLA URZĄDZEŃ GRZEWCZYCH NA PALIWA STAŁE](#).
- **JUŻ OD 1 LIPCA 2017 ROKU NIE WOLNO SPALAĆ MUŁÓW, FLOTÓW I MIAŁÓW WĘGLOWYCH** (WĘGLA O ZAWARTOŚCI ZIAREN 0-3 MM POWYŻEJ 15%) ORAZ DREWNA I BIOMASY O WILGOTNOŚCI POWYŻEJ 20%. DREWNO PRZED SPALENIEM POWINNO BYĆ SEZONOWANE CO NAJMNIEJ 2 LATA.
- JEŚLI POSIADASZ KOCIOŁ NA WĘGIEL LUB DREWNO, KTÓRY NIE SPEŁNIA WYMOGÓW CO NAJMNIEJ KLASY 3, TO **DO KOŃCA 2022 ROKU MUSISZ GO WYMIENIĆ**. STARY KOCIOŁ MOŻESZ ZASTĄPIĆ: OGRZEWANIEM Z MIEJSKIEJ SIECI CIEPŁOWNICZEJ, OGRZEWANIEM ELEKTRYCZNYM, POMPĄ CIEPŁA, KOTŁEM GAZOWYM, KOTŁEM NA LEKKI OLEJ OPAŁOWY LUB KOTŁEM NA WĘGIEL CZY DREWNO SPEŁNIAJĄCYM WYMAGANIA EKOPROJEKTU. KOCIOŁ NA WĘGIEL LUB DREWNO **KLASY 3 LUB 4 MUSISZ WYMIENIĆ DO KOŃCA 2026 ROKU**. KOCIOŁ KLASY 5 ZAINSTALOWANY PRZED 1 LIPCA 2017 ROKU, MOŻESZ UŻYWAĆ BEZTERMINOWO.
- W PRZYPADKU PIECÓW I KOMINKÓW **OD 1 STYCZNIA 2023 ROKU** BĘDZIE DOPUSZCZONE UŻYWANIE TYLKO URZĄDZEŃ, KTÓRE **SPEŁNIAJĄ WYMAGANIA EKOPROJEKTU LUB MAJĄ SPRAWNOŚĆ CIEPLNĄ NA POZIOMIE CO NAJMNIEJ 80%**. DANE DOTYCZĄCE SPRAWNOŚCI CIEPLNEJ ZAWIERA DOKUMENTACJA TECHNICZNA LUB INSTRUKCJA KOMINKA LUB PIECA. URZĄDZENIA GRZEWCZE, KTÓRE NIE SPEŁNIAJĄ TYCH WYMAGAŃ, **BĘDĄ MUSIAŁY ZOSTAĆ WYMIENIONE LUB WYPOSAŻONE W URZĄDZENIA REDUKUJĄCE EMISJĘ PYŁU** NP. ELEKTROFILTRY.

JAK BĘDĄ ODBYWAĆ SIĘ KONTROLE PRZESTRZEGANIA UCHWAŁ ANTYSMOGOWYCH?

- UCHWAŁY ANTYSMOGOWE SĄ AKTAMI PRAWA MIEJSCOWEGO. DLATEGO UPRAWNIONYMI DO KONTROLI MIESZKAŃCÓW SĄ WÓJTOWIE, BURMISTRZOWIE I PREZYDENCI MIAST ORAZ **UPOWAŻNIENI PRZEZ NICH PRACOWNICY URZĘDÓW GMIN LUB STRAŻY GMINNYCH.**
- UPRAWNIENIA DO PRZEPROWADZENIA KONTROLI ORAZ NAKŁADANIA MANDATÓW KARNYCH MA RÓWNIEŻ **POLICJA**, A W PRZYPADKU PODMIOTÓW PROWADZĄCYCH DZIAŁALNOŚĆ GOSPODARCZĄ **WOJEWÓDZKI INSPEKTORAT OCHRONY ŚRODOWISKA.**
- UŻYTKOWNIK URZĄDZENIA GRZEWCZEGO POWINIEN OKAZAĆ KONTROLEROM DOKUMENTY POTWIERDZAJĄCE, ŻE PIEC, KOCIOŁ LUB KOMINEK, Z KTÓREGO KORZYSTA SPEŁNIAJĄ WSZYSTKIE WYMOGI OKREŚLONE W UCHWALE ANTYSMOGOWEJ. TAKIM DOKUMENTEM MOŻE BYĆ NP. INSTRUKCJA UŻYTKOWANIA URZĄDZENIA (JEŚLI ZAWIERA WYMAGANE DANE) LUB WYNIKI BADAŃ EMISJI Z URZĄDZENIA.
- JEŻELI UŻYTKOWNIK INSTALACJI NIE PRZESTRZEGA PRZEPISÓW UCHWAŁY ANTYSMOGOWEJ, MOŻE ZOSTAĆ UKARANY **MANDATEM DO 500 ZŁ.** KONTROLUJĄCY MOŻE RÓWNIEŻ SKIEROWAĆ WNIOSEK DO SĄDU O UKARANIE **KARĄ GRZYWNY DO 5 TYS. ZŁ.** KARĘ MOŻNA NAŁOŻYĆ PONOWNIE PRZY KAŻDYM PRZYPADKU EKSPLOATACJI INSTALACJI NIEZGODNIE Z UCHWAŁĄ ANTYSMOGOWĄ.

WAŻNE TERMINY !!!

Nie przegap terminów!
Uchwała antysmogowa dla Małopolski*

**JUŻ
TERAZ!**

**Budujesz dom lub
wymieniasz stary piec?**

Możesz montować wyłącznie kocioł grzewczy spełniający normy ekoprojektu.

Spalanie węgla niskiej jakości (muły, floty, drobny miął) oraz drewna i biomasy o wilgotności powyżej 20% **jest zakazane.**

Montujesz nowy kominek? Pamiętaj, że musi spełniać wymagania ekoprojektu.

Czy Twój kominek spełnia wymagania ekoprojektu lub posiada sprawność cieplną co najmniej 80%? Jeśli nie, masz czas do końca 2022 roku na jego wymianę lub doposażenie w elektrofiltr.

**DO
KOŃCA
2022**

Masz kocioł węglowy: pozaklasowy, klasy 1 lub 2? Jeśli tak, to masz czas do końca 2022 r. na jego wymianę. Od 2023 r. korzystanie z takiego urządzenia będzie zabronione. Dotychczas eksploatowane kotły 5 klasy mogą być nadal użytkowane.

Za naruszenie przepisów uchwały antysmogowej może być nałożony mandat do 500 zł lub kara grzywny do 5 000 zł.

Masz kocioł węglowy 3 lub 4 klasy?

Jeśli tak, to masz czas do końca 2026 r. na jego wymianę. Od 2027 r. korzystanie z takiego urządzenia będzie zabronione.

**DO
KOŃCA
2026**

MIEJSCE
NA LOGOTYP
GMINY

* W Krakowie obowiązuje tzw.: uchwała antysmogowa dla Krakowa, której regulacje różnią się od uchwały antysmogowej dla Małopolski. Jeśli jesteś z Krakowa, sprawdź co musisz wiedzieć: <https://powietrze.malopolska.pl/antysmogowa/>

Chcesz być na bieżąco? Zapisz się do newslettera na stronie: powietrze.malopolska.pl/komunikaty

Chcesz wiedzieć więcej?

 powietrze.malopolska.pl

 powietrze@umwm.pl

 facebook.com/EkoMałopolska

 Zadzwoń: 12 63 03 100

 **MAŁOPOLSKA**
W ZDROWEJ ATMOSFERZE



Zrealizowano w ramach projektu LIFE-IP MAŁOPOLSKA / LIFE14 IPE PL 021 współfinansowanego ze środków programu LIFE Unii Europejskiej.

BIBLIOGRAFIA

- **STRONY INTERNETOWE:**
- WWW.SZCZAWNICA.PL
- [HTTPS://POWIETRZE.MALOPOLSKA.PL/](https://powietrze.malopolska.pl/)
- [HTTPS://WWW.FUNDUSZE.MALOPOLSKA.PL/](https://www.fundusze.malopolska.pl/)

Dziękuję za uwagę

Burmistrz Miasta i Gminy Szczawnica