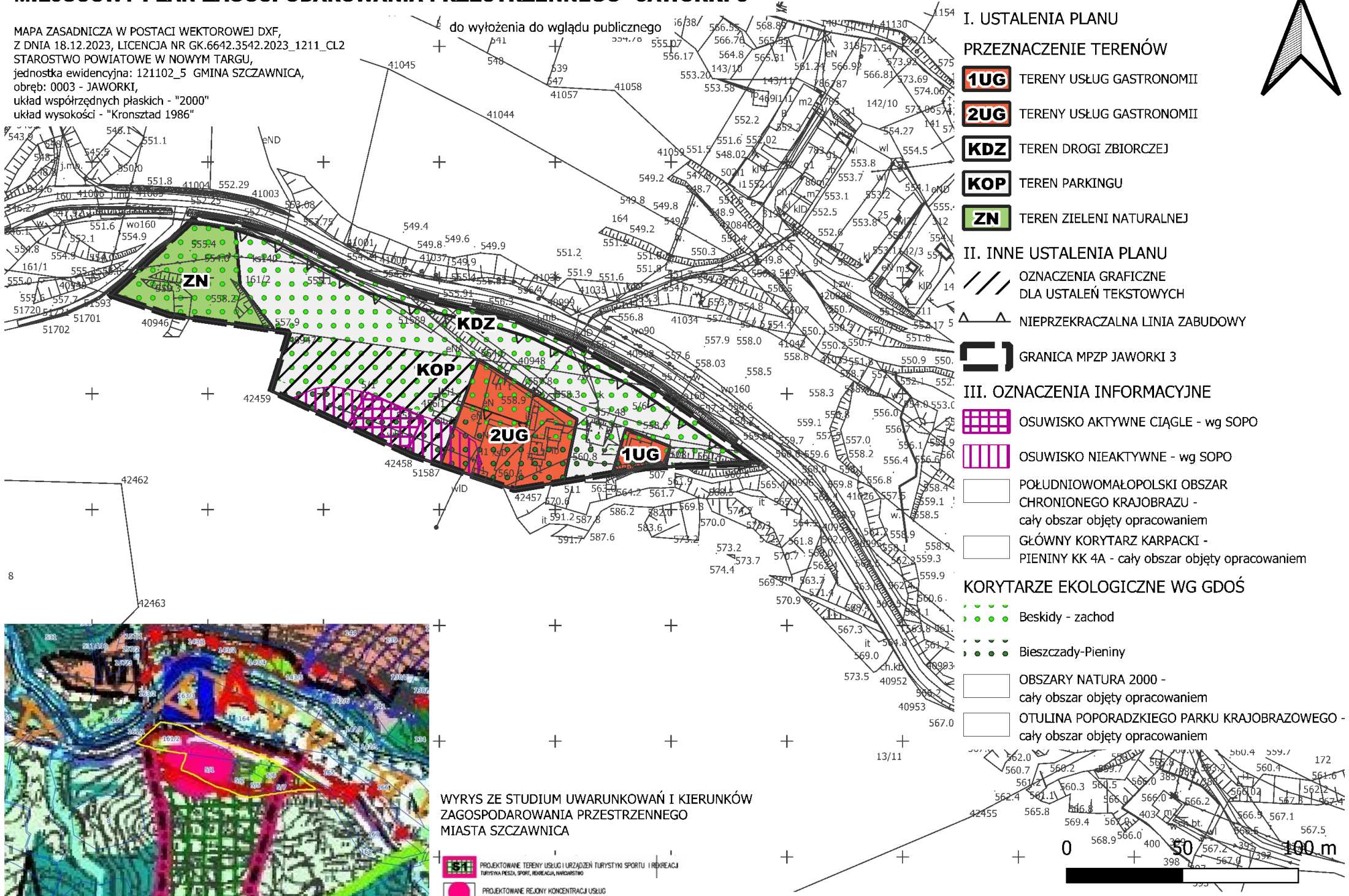
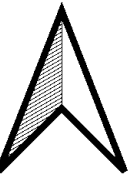


MIEJSCOWY PLAN ZAGOSPODAROWANIA PRZESTRZENNEGO "JAWORKI 3" SKALA 1:2000

MAPA ZASADNICZA W POSTACI WEKTOROWEJ DXF,
Z DNIA 18.12.2023, LICENCJA NR GK.6642.3542.2023_1211_CL2
STAROSTWO POWIATOWE W NOWYM TARGU,
jednostka ewidencyjna: 121102_5 GMINA SZCZAWNICA,
obręb: 0003 - JAWORKI,
układ współrzędnych płaskich - "2000"
układ wysokości - "Kronsztad 1986"

do wyłożenia do wglądu publicznego



I. USTALENIA PLANU

PRZEZNACZENIE TERENÓW

- 1UG** TERENY USŁUG GASTRONOMII
- 2UG** TERENY USŁUG GASTRONOMII
- KDZ** TEREN DROGI ZBIORCZEJ
- KOP** TEREN PARKINGU
- ZN** TEREN ZIELENI NATURALNEJ

II. INNE USTALENIA PLANU

- OZNACZENIA GRAFICZNE DLA USTALEŃ TEKSTOWYCH
- NIEPRZEKACZALNA LINIA ZABUDOWY
- GRANICA MPZP JAWORKI 3

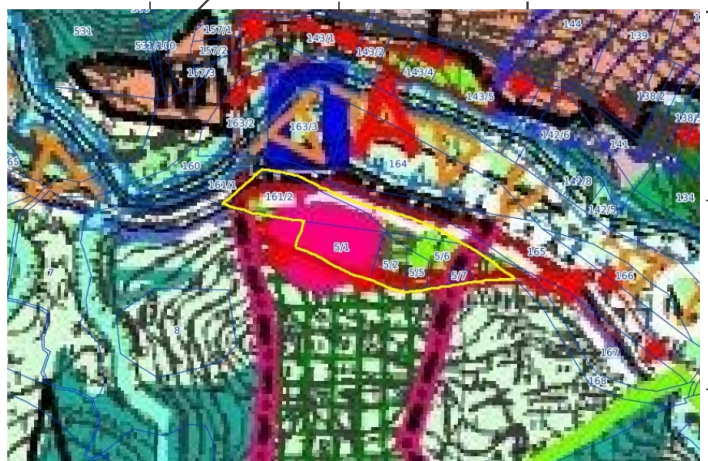
III. OZNACZENIA INFORMACYJNE

- OSUWISKO AKTYWNE CIĄGŁE - wg SOPO
- OSUWISKO NIEAKTYWNE - wg SOPO
- POŁUDNIOWOMAŁOPOLSKI OBSZAR CHRONIONEGO KRAJOBRAZU - cały obszar objęty opracowaniem
- GŁÓWNY KORYTARZ KARPACKI - PIENINY KK 4A - cały obszar objęty opracowaniem

KORYTARZE EKOLOGICZNE WG GDOŚ

- Beskidy - zachod
- Bieszczady-Pieniny
- OBSZARY NATURA 2000 - cały obszar objęty opracowaniem
- OTULINA POPORADZKIEGO PARKU KRAJOBRAZOWEGO - cały obszar objęty opracowaniem

WYRYS ZE STUDIUM UWARUNKOWAŃ I KIERUNKÓW ZAGOSPODAROWANIA PRZESTRZENNEGO MIASTA SZCZAWNICA



- PROJEKTOWANE TERENY USŁUG I URZĄDZEŃ TURYSTYKI SPORTU I REKREACJI (TURYSTYKA PRZEZ, SPORT, REKREACJA, NARCIARSTWO)
- PROJEKTOWANE REJONY KONCENTRACJI USŁUG

